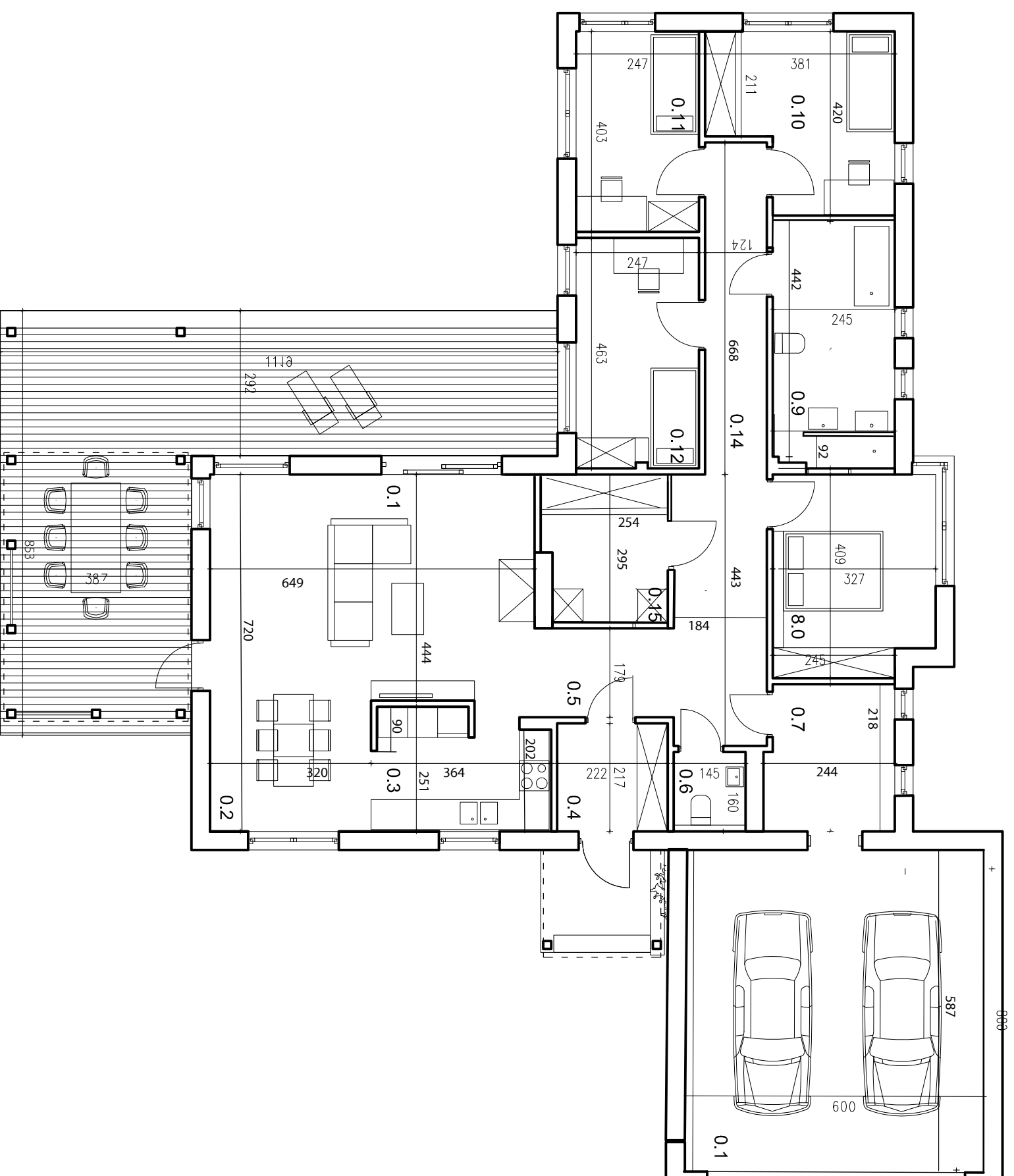


# DOM JEDNORODZINNY TYP D (4 SYPIALNIE)

Razem 183,05 m<sup>2</sup>

## ZESTAWIENIE POWIERZCHNI

0.1/O.2	Pokój dzienny/jadalnia	39,68 m <sup>2</sup>
0.3	Kuchnia	8,37 m <sup>2</sup>
0.4	Wiatrołap	4,67 m <sup>2</sup>
0.5	Hall	13,34 m <sup>2</sup>
0.6	WC	2,32 m <sup>2</sup>
0.7	Kotłownia z pralnią	5,73 m <sup>2</sup>
0.8	Sypialnia 1	12,92 m <sup>2</sup>
0.9	Łazienka	10,80 m <sup>2</sup>
0.10	Sypialnia 2	12,00 m <sup>2</sup>
0.11	Sypialnia 3	9,84 m <sup>2</sup>
0.12	Sypialnia 4	11,39 m <sup>2</sup>
0.14	Komunikacja	8,28 m <sup>2</sup>
0.15	Garderoba	8,67 m <sup>2</sup>
0.16	Garaz	35,04 m <sup>2</sup>



Powierzchnie obliczono zgodnie z normą PN-ISO 9836:197 "Właściwości użytkowe w budownictwie. Określenie wskaźników powierzchniowych i kubaturowych."